



## INFO PARENTS NOVEMBRE 2024

### ❖ Campagne de financement, fromages Fritz Kaiser

- La date limite pour remettre vos commandes avec les paiements est le mardi 5 novembre 2024
- La remise des commandes se fera dans la semaine du 10 décembre 2024

### ❖ Modification du départ de votre enfant

- À la suite des nouvelles consignes établies dans l'info parents du mois de septembre en lien avec les départs hâtifs, nous tenons à vous remercier pour votre précieuse collaboration.

### ❖ Facturation des effets scolaires

- À ce jour, certains parents n'ont pas acquitté la facture des effets scolaires. Nous vous rappelons que nous accordons un délai de 30 jours pour payer la facture à partir du moment où cette dernière a été déposée sur votre compte Mozaik portail.
- Notez que les factures devront être acquittées en entier pour que votre enfant puisse participer aux différentes sorties scolaires.

### ❖ Ustensiles et bouteille d'eau

- Nous vous demandons de fournir une bouteille d'eau et des ustensiles réutilisables à votre enfant pour les collations et le dîner.

### ❖ Absences / retards

Il est bien d'aviser les enseignants lors des absences de vos enfants, mais notez que celles-ci doivent être signalées via Mozaik portail ou par courriel à l'adresse courriel suivante :

[stromain@cssdgs.gouv.qc.ca](mailto:stromain@cssdgs.gouv.qc.ca)

## Service de garde

### Journées pédagogiques

Le 25 octobre dernier, 40 élèves de l'école ont participé à la journée pédagogique « Les sorcières de Salem ». Lors de cette journée, plusieurs activités artistiques et culinaires ont été animées pour les élèves présents.

Les prochaines journées pédagogiques auront lieu le vendredi 15 novembre et le vendredi 22 novembre sous le thème « Voyage dans le temps ». Les inscriptions, en ligne, se font jusqu'au 1<sup>er</sup> novembre.

### Campagne de financement

Afin de diminuer le coût des frais supplémentaires chargés aux parents lors des journées pédagogiques, le service de garde lance une campagne de financement, une récolte de canettes. La boîte se trouve à l'entrée du service de garde, vous pouvez venir y déposer les vôtres entre 6h45 et 17h45.

### La période du midi (SDG et surveillance du midi)

Il est important de fournir les ustensiles nécessaires au repas de votre enfant, et ce, même lorsque vous utilisez le service de traiteur.

De plus, afin d'éviter les brûlures et blessures, nous vous demandons d'envoyer un plat de plastique, pouvant aller au micro-ondes. Les plats de verre ou de porcelaine deviennent très chauds et en cas d'accident, se brisent facilement.

Si vous souhaitez faire du remplacement comme surveillant d'élèves lors des récréations ou de la surveillance du midi, nous vous prions d'envoyer vos coordonnées à

[sdg.stromain@cssdgs.gouv.qc.ca](mailto:sdg.stromain@cssdgs.gouv.qc.ca) ou à [stromain@cssdgs.gouv.qc.ca](mailto:stromain@cssdgs.gouv.qc.ca)

### Les récréations

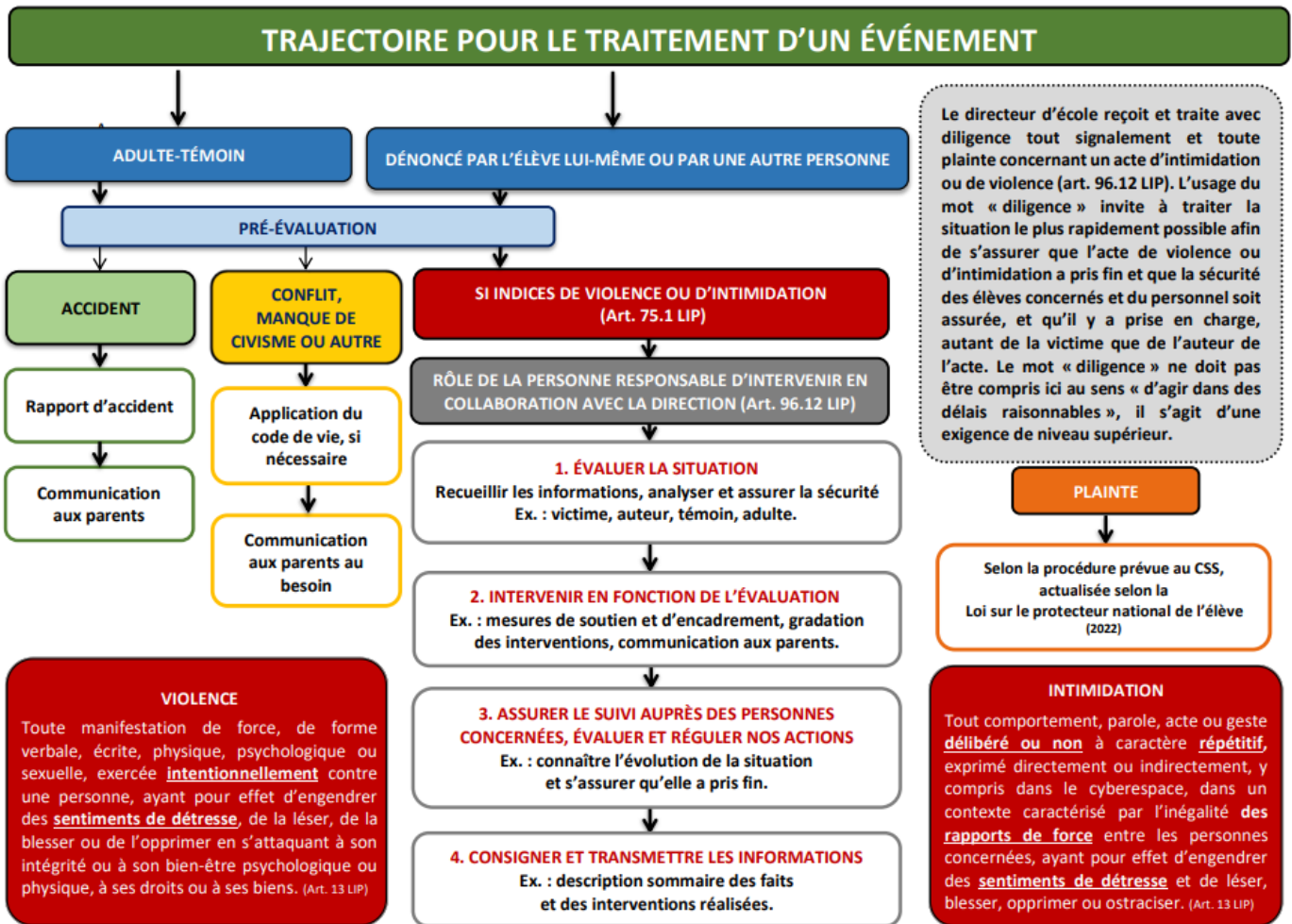
Les enfants jouent dehors tous les jours, pour les guider à la période d'habillage, nous nous fions au thermomètre vestimentaire. Merci de fournir les vêtements appropriés à la température afin que votre enfant soit confortable à l'extérieur.



## Service à l'élève

### Sécurité sur la cour

Saviez-vous que... chaque école possède un plan de lutte pour contrer la violence et l'intimidation ? En effet, lorsqu'une situation est dénoncée, le mécanisme ici-bas est enclenché. Que ce soit à l'école ou à la maison, tous les adultes entourant les enfants ont un rôle à jouer pour assurer la sécurité et le bien-être de nos étudiants.



Tiré du document de la CS des Hautes-Rivières et adapté par Marie-Josée Talbot, agente de soutien régional pour le dossier Climat scolaire, violence et intimidation, Région de l'Estrie (sept.2021).  
Modifié par Guy Tremblay en suivi à l'adoption de la Loi sur le protecteur national de l'élève (2022)

## Dates importantes à retenir :



**21-22 novembre** : Rencontres de parents  
(Veuillez-vous fier aux courriel reçu à ce sujet provenant de l'enseignante de votre enfant)

**15 novembre** : Journée pédagogique

**20 novembre** : Remise du bulletin de la 1<sup>e</sup> étape

**22 novembre** : Journée pédagogique

L'équipe de l'école Saint-Romain